

OkkieNext 4x4

De OkkieNext 4x4 is een stroomdetectiemodule met 16 ingangen voor 16 spoorsecties en 16 uitgangen voor aansluiting op een detectie-encoder zoals de Arcomora ArLoco module.

De in- en uitgangen zijn elektrisch gescheiden door opto-couplers.

De OkkieNext 4x4 heeft 4 groepen met elk 4 ingangen en een gemeenschappelijke ingang.

Op die manier heb je 4 onafhankelijke groepen voor stroomdetectie.

Door jumpers te plaatsen kunnen de groepen gecombineerd worden tot groepen van 4, 8, 12 of 16 ingangen.

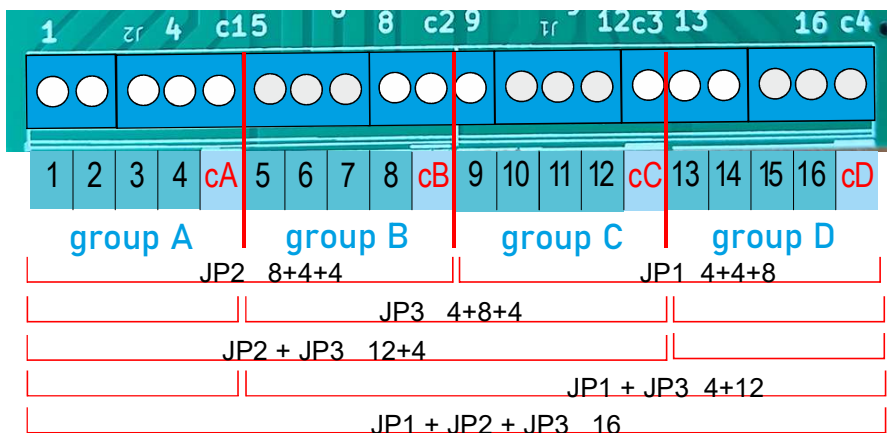
Met jumper 1 worden de groepen C en D verbonden tot 3 groepen van 4, 4 en 8 ingangen.

Met jumper 2 worden groepen A en B verbonden om 3 groepen van 8, 4 en 4 ingangen te vormen.

Met jumper 3 worden groepen B en C verbonden om 3 groepen van 4, 8 en 4 ingangen te vormen.

Met jumpers 1 en 3 worden groepen B, C en D verbonden om 2 groepen van 4 en 12 ingangen te vormen.

Met jumpers 2 en 3 worden groepen A, B en C verbonden om 2 groepen van 12 en 4 ingangen te vormen.



De OkkieNext4x4 in elkaar zetten

1) Plaats de 4 IC-voetjes.

2) Plaats de 4 weerstanden zoals aangegeven.

Let op de juiste oriëntatie!

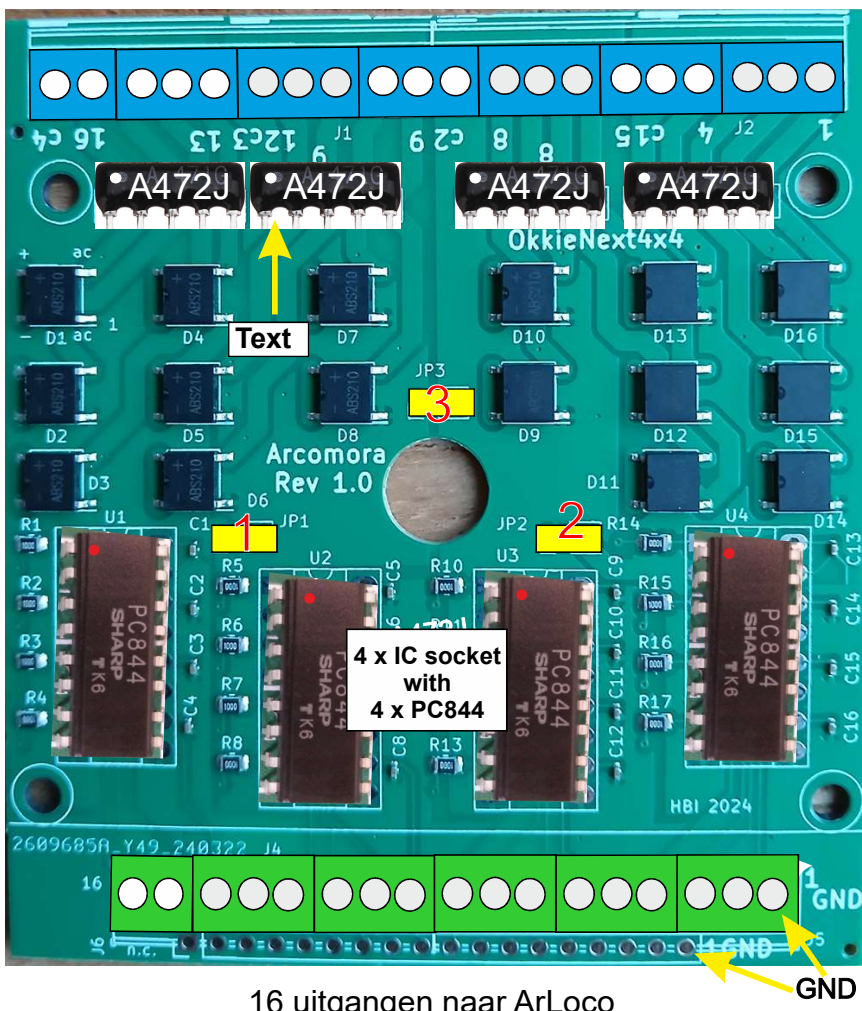
3) Schuif alle blauwe schroefklemmen in elkaar en plaats ze zoals aangegeven.

4) Schuif alle groene schroefklemmen in elkaar en plaats ze zoals aangegeven. Of gebruik een strip van 17 Dupont pinnen.

5) Plaats 3 Dupont pinnen met 2 pinnen op de aangegeven jumperposities.

6) Plaats de gele jumpers op de Dupont pinnen zoals aangegeven.

7) Plaats de 4 IC's PC844. Let op de juiste oriëntatie!



16 uitgangen naar ArLoco

GND